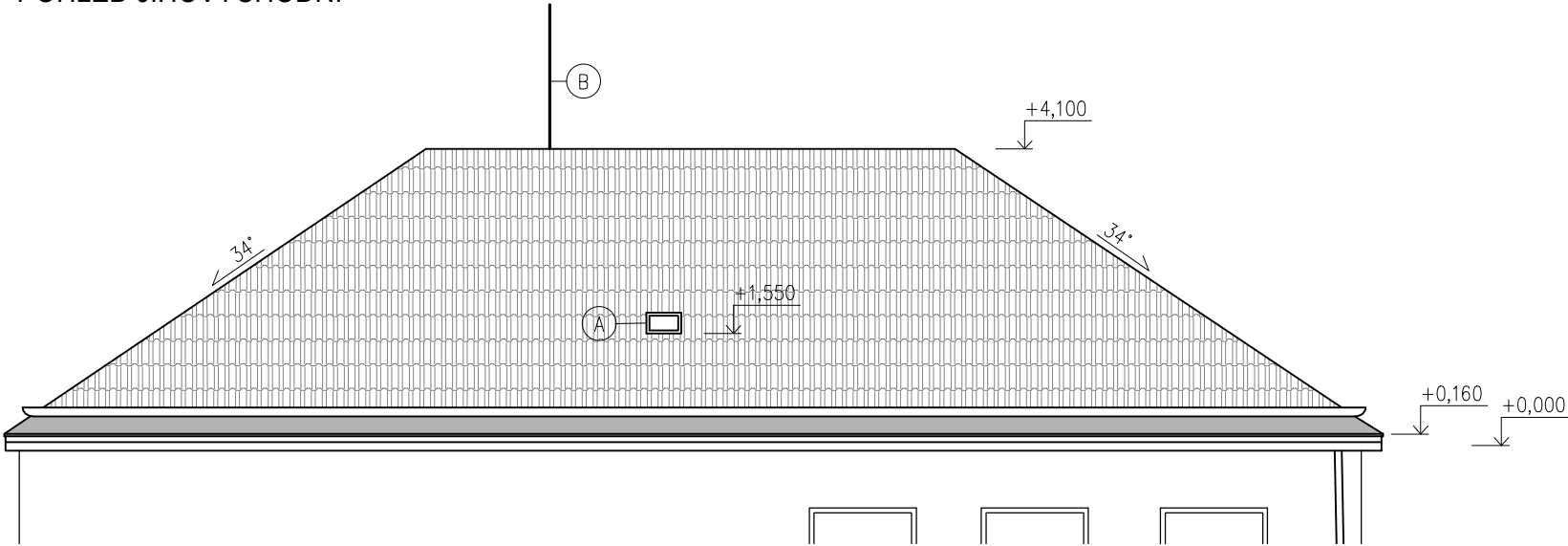
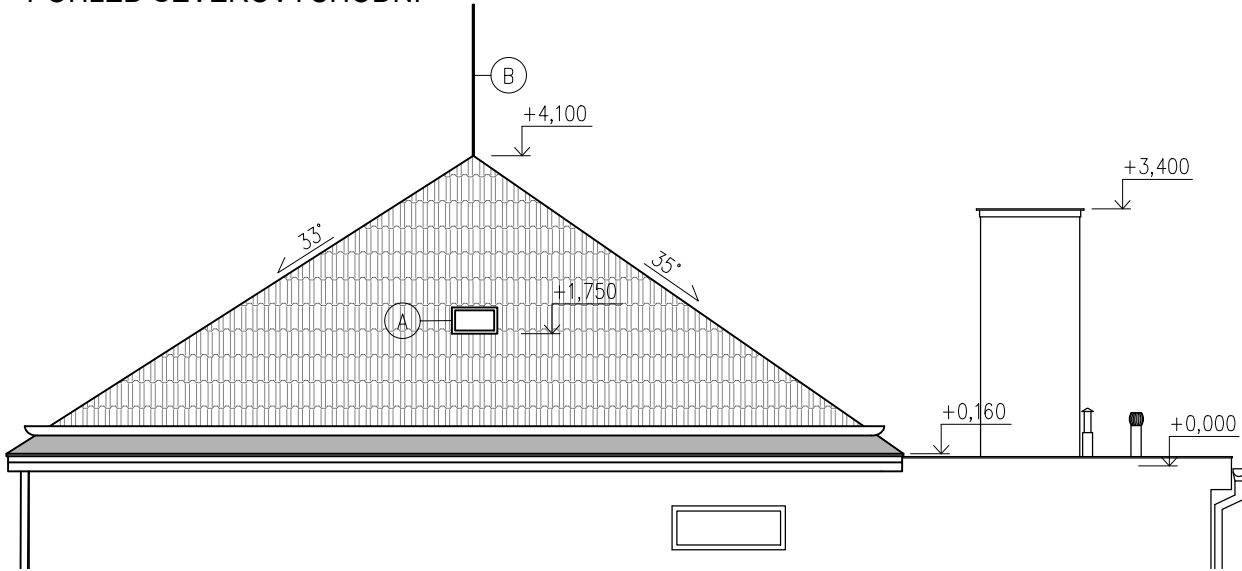


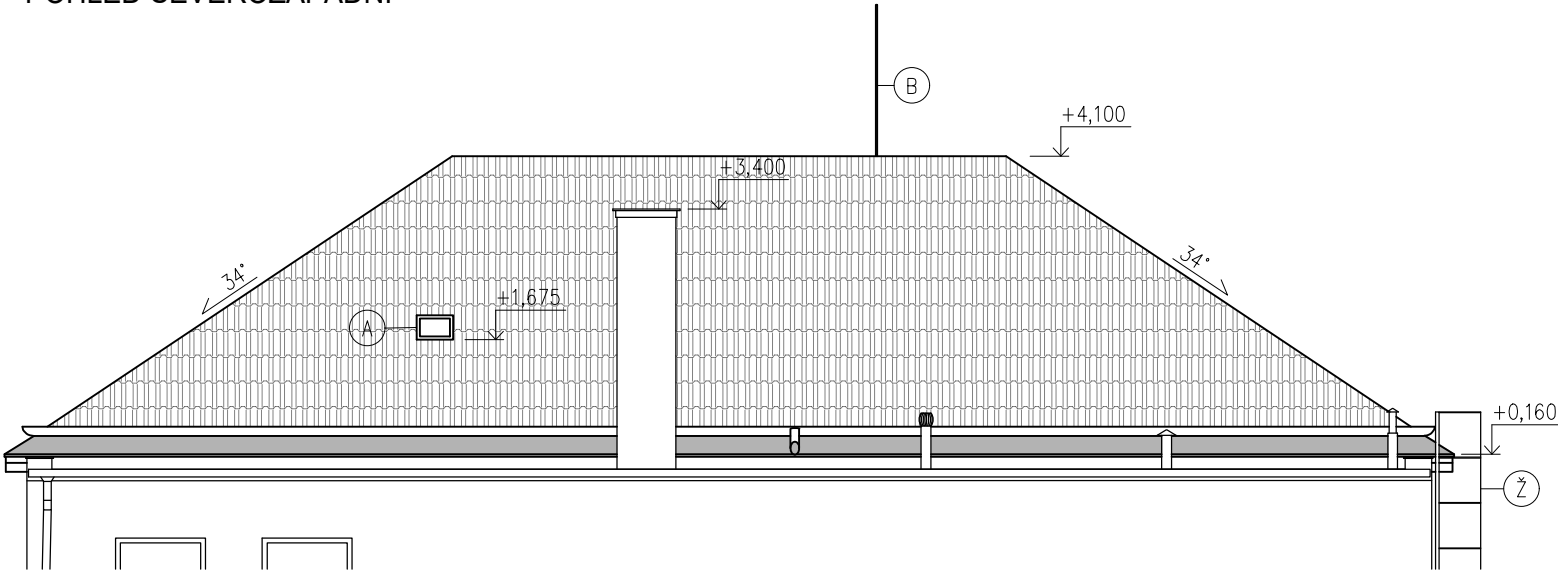
POHLED JIHOVÝCHODNÍ



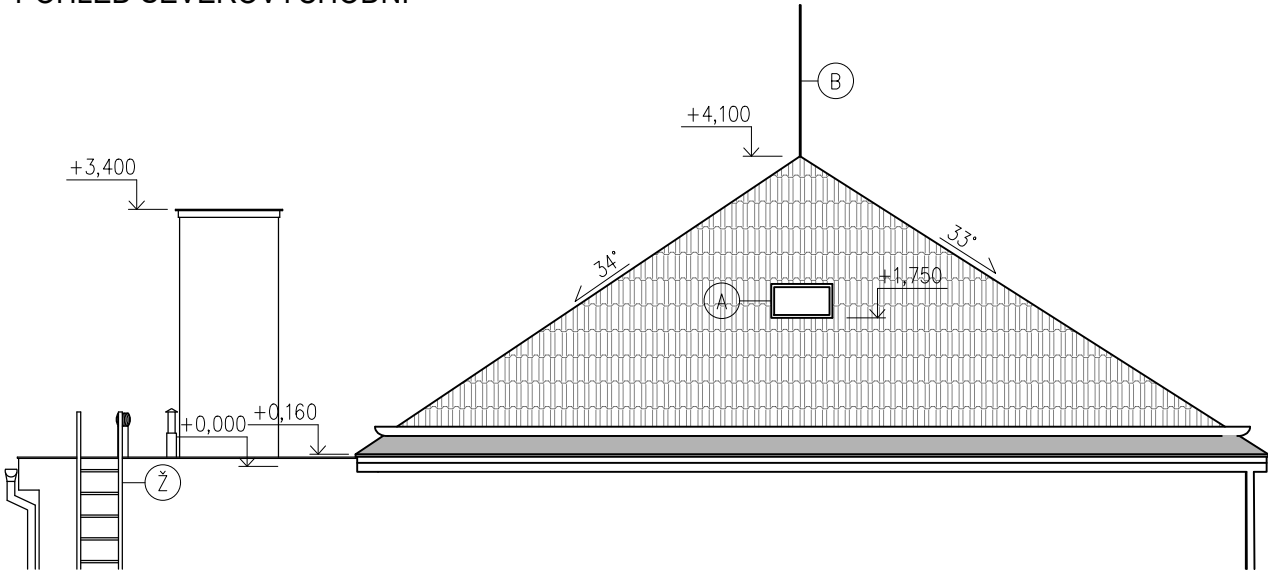
POHLED SEVEROVÝCHODNÍ



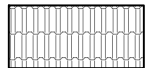

POHLED SEVEROZÁPADNÍ






POHLED SEVEROVÝCHODNÍ



LEGENDA

-  KERAMICKÁ STŘEŠNÍ TAŠKA – FRANCOUZSKÁ, DVOUFALCOVÁ
-  OPLECHOVÁNÍ Z OCELOVÉHO POZINKOVANÉHO PLECHU, ČERVENÝ NÁTĚR

-  OCELOVÝ STŘEŠNÍ VÝLEZ
-  ANTÉNA
-  VÝSTUP NA STŘECHU – FIXNÍ ŽEBŘÍK S KOŠEM

POZNÁMKY

– KLEMPÍŘSKÉ VÝROBKY (OPLECHOVÁNÍ, SVODY, ŽLABY) – OCELOVÝ POZINKOVANÝ PLECH, ČERVENÝ NÁTĚR, STÁŘÍ CCA 25 LET

+0,000 = 403,290 m n.m. = PODLAHA PŮDY

DOKUMENTACE PRO PROVÁDĚNÍ STAVBY.

zodpovědný projektant ING. MARTIN SKŘIVÁN		ING. MARTIN SÁDOVSKÝ projekční a inženýrská činnost Východní 632, 664 24 Drásov tel. 603 588 654 email: sadovsky.martin@gmail.com	
kontroloval ING. MARTIN SÁDOVSKÝ			
vypracoval ING. ZUZANA MALÁ			
objednatel ZUŠ POZOŘICE, U ŠKOLY 386, 664 07 POZOŘICE			
název stavby OPRAVA STŘECHY, VÝMĚNA STŘEŠNÍ KRYTINY, MOKRÁ 86		stupeň PD DPS	datum 11/2023
		měřítko 1:100	formát 2xA4
název výkresu POHLEDY - STÁVAJÍCÍ STAV		označení výkresu D1.04	